

# Ferienwohnung Sandkorn Norddeich

Ferienwohnung - Apartment

Norden-Norddeich





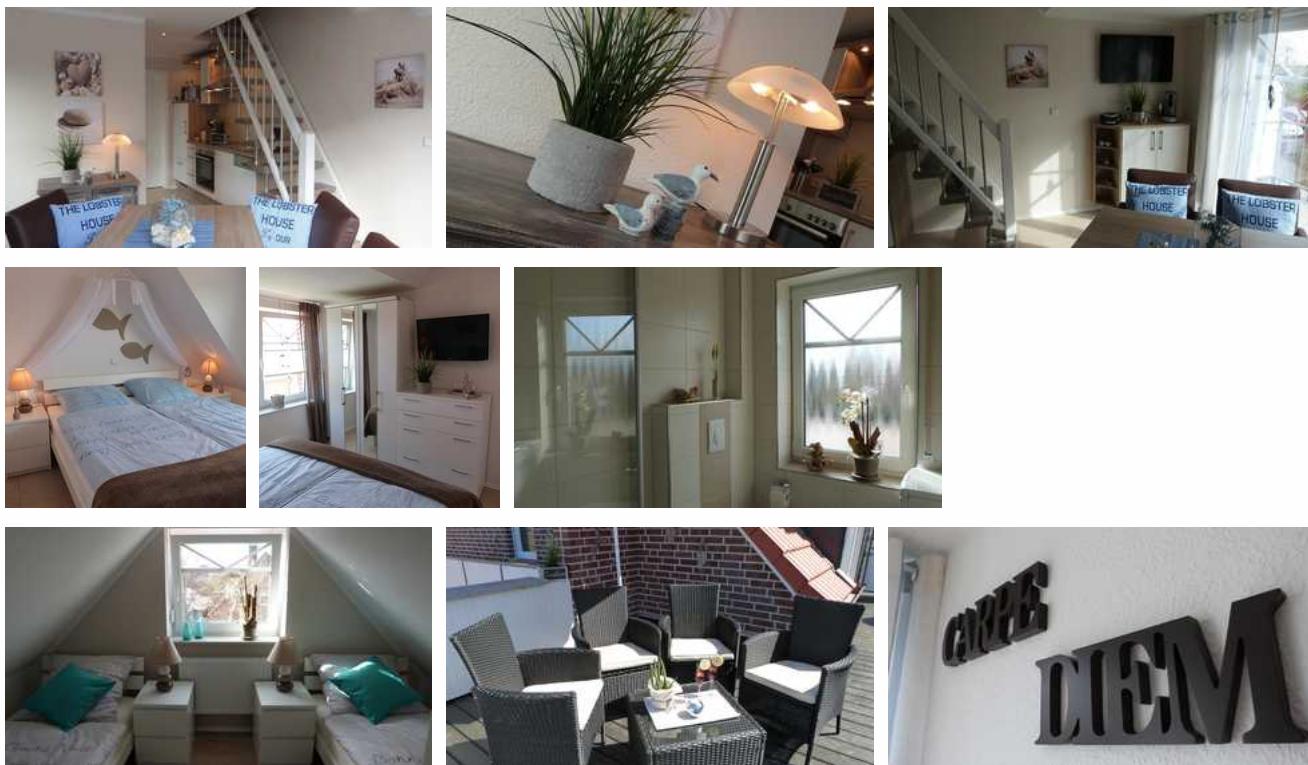
## Beschreibung

Moderne, helle und gepflegte Ferienwohnung mit großer sonniger Dachterrasse zum Garten in Süd/Westausrichtung. Erleben Sie diese für 4 Personen komplett ausgestattete Ferienwohnung mit allem was das Herz im Urlaub begehrt und um den Alltag hinter sich lassen zu können. Viel Komfort und Luxus für Ihren Urlaub von Anfang an. Auf ein besonderes Design zum Wohlfühlen wurde bei der Einrichtung im Jahr 2013 in dieser besonderen Wohnung großen Wert gelegt. Das bedeutet, Erholung und Wohlfühlen pur für jeden unserer Gäste bereits im ersten Moment.

Erbaut: 2013

---

## Ferienwohnung



Zur Ausstattung der großzügigen Dachterrasse gehören ein Elektrotischgrill und ein Sonnenschirm neben den üblichen und selbstverständlichen Ausstattungsmerkmalen einer jeden Terrasse. Für unsere Raucher unter den Gästen haben wir extra eine Raucherecke auf der Dachterrasse b.z.w. auf dem Balkon eingerichtet. Das Badezimmer ist mit einer ebenerdigen Dusche und einer Waschmaschine ausgestattet. Trocken-, und Bügeleinrichtungen sind selbstverständlich vorhanden. Außerdem erwartet Sie viel Stauraum im Bad. Im Wohn-, Essbereich sowie auch in den Schlafzimmern finden Sie jeweils einen LCD-Flachbildfernseher für den höchsten Nutzungskomfort beim Fernsehen. Eine Stereoanlage mit DVD-Player gehört natürlich sowie der W-LAN Anschluss mit zur Ausstattung. Der Küchenbereich ist mit einer Mikrowelle, einem Herd mit Backofen, und Ceran-Kochfeld, einem Dunstabzug, einer Spülmaschine, einer Senseo-Kaffeemaschine und einem Wasserkocher neben den üblichen Küchenutensilien komplett bestückt und macht jegliche Zubereitung im Urlaub zum Handstreich. Die Betten im Schlafzimmer sind mit 7.-,Zonen Komfort-Matratzen für eine erholsame Nachtruhe belegt. Außerdem sorgen in allen Räumen Jalousien teilweise elektrisch für absolute Verdunkelung. Für unsere kleinsten Gäste sind ein Kinderreisebett mit Matraze und ein Kinderhochstuhl vorhanden. Für das Wohlbehagen und angenehme Temperaturen an kälteren Tagen sorgt eine Fußbodenheizung in der Hauptebene der Wohnung sowie ein Handtuchwärmekörper im Bad. Das Schlafzimmer im Oberschoss wird mit Heizkörpern beheizt. Mitgebrachte Räder können im abschließbaren Schuppen im Hof sicher verwahrt werden. Sie werden sehen, wir versprechen nicht zuviel.

---

## Ausstattung Zimmer

Größe: 48 qm

Belegung max.: 4

Anzahl Schlafzimmer: 2

---

---

Tiere willkommen: ja

WLAN: ja

TV: ja

---

## Hinweise zu Haustieren

Maximal 1 Hund

---

**Allgemein:** Balkon, Doppelbett, E-Bike Ladestation , Einzelbett, Fahrradraum abschließbar, familienfreundlich, für Monteure geeignet, Heizung, Hochstuhl, Nichtraucher, radfreundlich, Raucherbereich, wanderfreundlich

---

**Außenanlage:** Fahrradunterstellmöglichkeit, Parkplatz

---

**Essen & Trinken:** Grillmöglichkeit

---

**Küche:** Backofen, Gefriermöglichkeit, Küche (offen), Kühlschrank, Mikrowelle, separate Küche, Spülmaschine

---

**Sanitär:** Dusche, Dusche/WC, Haartrockner

---

**Service:** Internet im öff. Bereich, Safe, Safe, Tiere willkommen, Waschmaschine

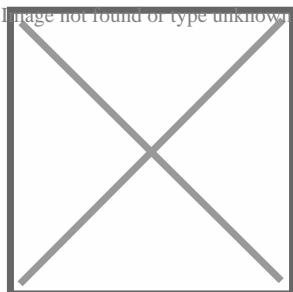
---

**Technik:** CD-Player, WLAN, Kabel/Sat, Telefon, TV, TV - Flachbild, Wecker

---

## Allgemeine Lageinformationen

Eine sehr ruhige Ferienwohnung im südlichen Herzen von Norddeich als Maisonette-Wohnung im I. Obergeschoss und bietet mit ihrer Lage den optimalen Mix zwischen nächtlicher Ruhe und Nähe zu den touristischen Einrichtungen. Alles was zusätzlich zum täglichen Leben benötigt wird und was dann einen tollen Urlaub noch ausmacht, ist fußläufig von der Wohnung aus zu erreichen. Das Auto kann auf dem zur Wohnung gehörenden Parkplatz direkt am Haus einfach stehen bleiben. Einkaufen, Essen gehen, Sport, Spiel, Spaß, alles ohne Auto. Für die Strandurlauber unter unseren Gästen ist der Strand nur ca. 600 mtr. entfernt. Mit einem zur Wohnung gehörenden Bollerwagen ist der Strand mit den nötigen Strandutensilien in wenigen Minuten im Kinderspiel zu erreichen. Für unsere kulturhungrigen Gäste gibt es in der näheren ostfriesischen Umgebung auch mit dem Auto jede Menge zu entdecken.



## Entfernungen

---

Autobahn: 35 km

Badestelle/Gewässer: 600 m

Bäcker: 400 m

Bahnhof: 1.5 km

Geldautomaten/Bank: 300 m

Golfplatz: 6 km

Krankenhaus/Klinik: 2 km

Nachbar: 0 m

(Kur-)Park/Wald: 500 m

Radweg: 0 m

Restaurant: 200 m

Schwimm-/Spaßbad: 200 m

Strand: 600 m

Supermarkt: 400 m

Wanderweg: 0 m

Zentrum: 500 m

Die ganze Familie mit dem English Springer Spaniel Aika



Objekt ID: 73063